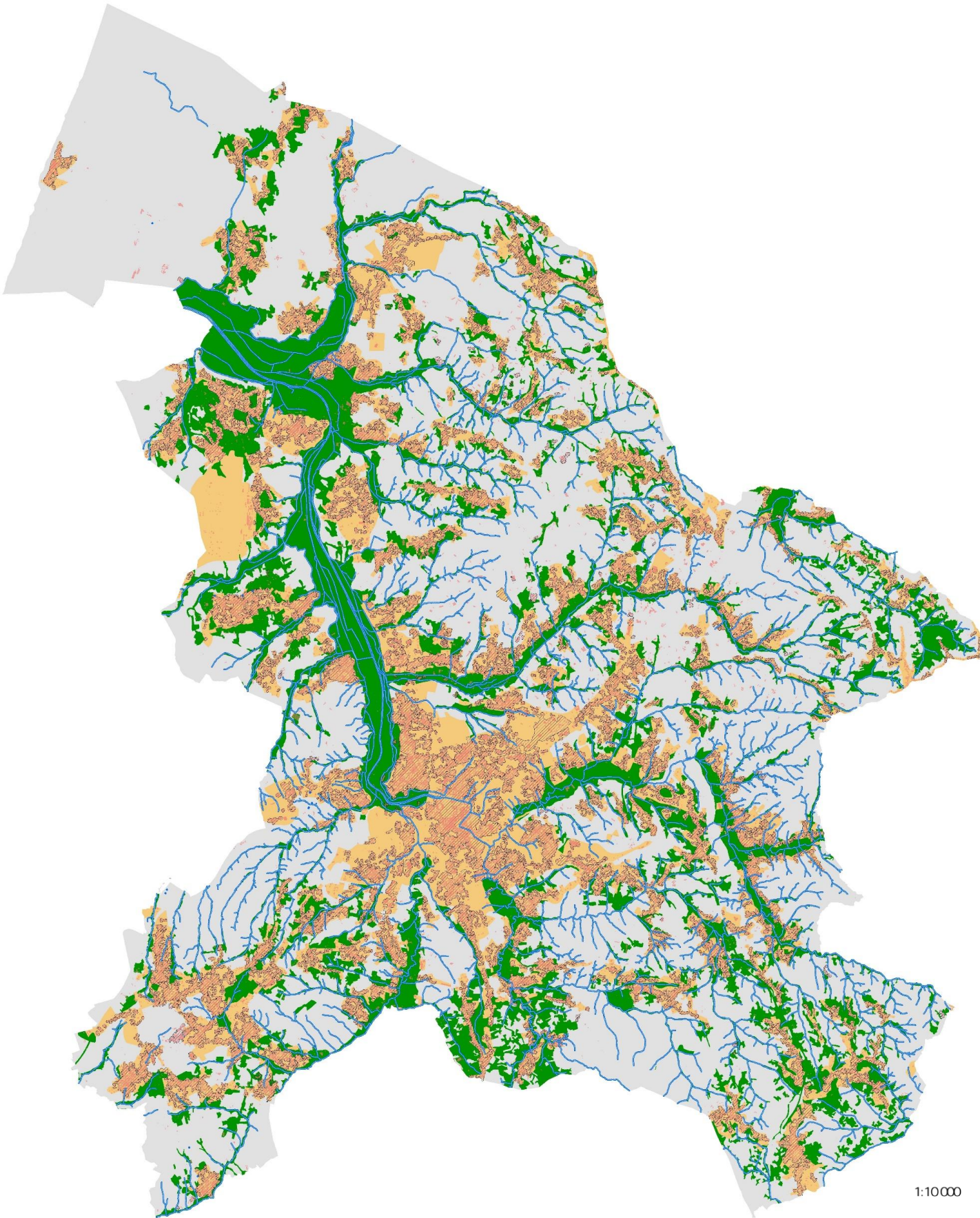


# Valorização Agrícola de Efluentes Pecuários



1:10 000

- |  |   |                           |                   |                             |
|--|---|---------------------------|-------------------|-----------------------------|
| Captações de águas subterrâneas destinadas ao abastecimento público              | Leitões e margens dos cursos de água              | Edifícios                 | Solo urbano       | Solo rústico - não agrícola |
| Buffer 25m - Captações de águas subterrâneas destinadas ao abastecimento público | Buffer 15m - Leitões e margens dos cursos de água | Áreas urbana consolidadas | Espaços agrícolas |                             |