

MONTE REDONDO E CARREIRA

ORGÃO INFORMATIVO DE MONTE REDONDO E CARREIRA
MENSÁRIO LOCAL // ANO 4 // Nº48 // AGOSTO 2014



QUER SAIR E VOLTAR A
ENTRAR NO MESMO DIA?
PEÇA O CARIMBO AO SAIR

ENTRADA LIVRE CRIANÇAS
ATÉ AOS 12 ANOS



ESPECIAL FESMONTE 2014
FEIRA DE GASTRONOMIA E ATIVIDADES ECONÓMICAS

DE 11 A 15 DE SETEMBRO



MONTE REDONDO E CARREIRA - WWW.MONTEREDONDOCARREIRA.PT

Este suplemento é parte integrante do Jornal de Leiria de 28 de agosto de 2014 não podendo ser vendido separadamente



FESMONTE

FEIRA DE GASTRONOMIA
E ATIVIDADES ECONÓMICAS DE
MONTE REDONDO E CARREIRA

DIA 11  **CATRAIA**
DJ EURICO LISBOA

DIA 12  **DAVID ANTUNES
& THE MIDNIGHT BAND
+ VANESSA SILVA**
DJ CHRISTIAN F

DIA 13  **DEOLINDA**
DJ MASSIVEDRUM

DIA 14  **FRANCISCO
MENEZES**
FUNÇÃO PÚBLIKA
DJ MIGUEL CHAGAS
DJ DIOGO MENASSO

DIA 15  **ANTÓNIO
ZAMBUJO**
WEGABAND
DJ ANDRÉ L. (DJ RESIDENTE)



FESMONTE

Alma, Sabor, Som, Ambiente, Tradição e Boa Onda

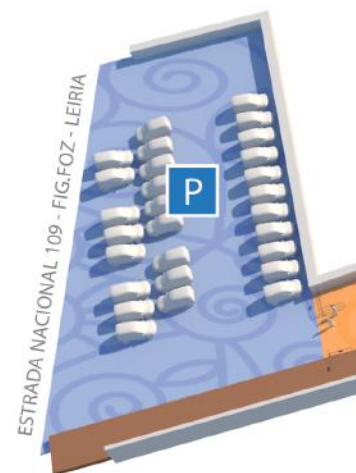
A FesmonTE, Feira de Gastronomia e Atividades Económicas de Monte Redondo e Carreira, que se realiza de dois em dois anos, teve início em 1998 na extinta Freguesia de Monte Redondo e ao longo dos anos tem vindo a ganhar lugar de destaque nos Eventos desta Região.

Em 2010, o evento teve uma maior atenção por parte da organização registando mais de 10 mil visitantes em três dias. Em 2012 a organização quis projetar a FesmonTE “além-fronteiras” fazendo um investimento de forma a proporcionar a participação de cerca de 70 expositores, 10 tasquinhas e contando com a presença de mais de 30 mil visitantes.

Este ano o objetivo é levar mais longe o certame. O evento realizar-se-á de 11 a 15 de setembro no Largo da Feira em Monte Redondo e conta com um programa ambicioso, com a presença de artistas da atualidade nacional. Catraia, David Antunes & The Midnight Band com Vanessa Silva, Deolinda, Francisco Menezes e António Zambujo são alguns dos nomes que estarão presentes nos cinco dias da feira.

Teremos, também, a presença de DJ's de renome nacional e reconhecimento internacional, nomeadamente, Christian F, Massivedrum e Diogo Menasso. A organização espera com isto contribuir e oferecer às empresas convidadas/expositores uma projeção superior e a todos os visitantes uma experiência inesquecível.

Venha divertir-se conosco!



LEGENDA

-  ENTRADA - BILHETEIRAS
-  Mobilidade Especial
-  AVENIDA FESMONTE
-  PICADEIRO
-  Posto Médico
-  Expositores Ar Livre
-  Expositores Tendas
-  Expositores Ambulantes
-  Restauração / Bares
-  Tenda Electrónica
-  Palcos
-  Casas de Banho
-  Parque Estacionamento





FESMONTE 2014

FEIRA DE GASTRONOMIA
E ATIVIDADES ECONÓMICAS DE
MONTE REDONDO E CARREIRA



**QUER SAIR E VOLTAR A
ENTRAR NO MESMO DIA?
PEÇA O CARIMBO AO SAIR**

**PARA TODOS OS PÚBLICOS
ATÉ AOS 12 ANOS
ENTRADA GRATUITA**

**1 DIA - 1 EURO
5 DIAS - 4 EUROS**

A

J.S. Santos, Lda.
Pneuredondo, Lda.
S.M.A.P e Imapal
Treviauto
Vitor Gaspar
VTrac Lda.

T

"2Bet" e "Pecados e Mimos Q.B."
A.S.J.S. Transportes, Lda.
Água Marinha - Clínica de Estética
Águas do Mondego
Artesanato Maria do Céu Soares
Ass. CENSOCAR
Ass. Conferência S. Vicente de Paulo
Ass. Rancho Folclórico Rosas do Liz
Ass. Sol. Sorrisos Julinha
Azelite Lagar Velho
BIOVIP - Produtos Naturais
Candiluz - Mobiliário Rústico
Candy Van

Carla Gomes e Goreti Fernandes
Centro Óptico de Monte Redondo
Chocolá-Chocoté
Cinema City
Clínicas Medicis Dental
Colégio Dr. Luis Pereira da Costa
Costurices & Companhia, Lda.
Crespo Seguros, Lda.
David Margarido - Estores, Lda.
De Arte e Coração
Digital Zoom
Doces da Go + Cavalhada
Dora Fonseca Artesanato
Dupla de Rosa Leonardo
Eco Pellet
Escola Visage
EscolhaReal - Electrodomésticos, Lda.
Express Caleiras
Filitérmica, Lda.
GC Berries
Germiplanta Viveiros de Plantas, Lda.
Global Chama
Gopecauto

Inverchaud, Lda.
José Manuel Ramos Gomes
Junta Freguesia Monte Redondo e Carreira
Licor de Chicharo d'Alvaiázere
Licores Avó Bia
Loja A Cila
LR Health & Beauty Systems
Lusoterapias
M. Loureiro Carpintaria Móveis, Lda.
M. Marques Crespo, Lda.
Mary Kay
MDM - Ortopedia
Montecuba - Centro de Bem-Estar e Saúde
Movisofás
N'Solutions
Neves & Terlouw - Med. Imobiliária, Lda.
Oferta Fixa - Máquinas e Ferramentas, Lda.
Oriflame Cosméticos
Os teus amiguinhos

Pastelaria Mimo Doce
REMAX Leiria
Trinas e Trininhas
Umbelino Monteiro
Yves Rocher

PA

1-Palco FESMONTE
2-Palco Tradição
2-Palco Móvel



PONTO DE ENCONTRO

ZONAS

Alma

Som

Sabor

Ambiente

Tradição

Onda

R

Amigos da Fesmonte (Bar)
Associação Ecológica "Os Defensores" (Bar)
Ass. Cult. Desp. Recreativa e Cooperativa da Sismaria (Bar)
Ass. Tuning Brothers (Bar)
Comissão da Igreja da Carreira (Bar)
Comissão de Festas da Nossa Senhora da Piedade (Restaurante)
Comissão de Remodelação da Capela Antiga do Casal Novo (Bar)
Filarmónica Nossa Senhora da Piedade (Bar)
Grupo Cultural e Recreativo "Os Magníficos" (Bar)
Grupo Desportivo Carreirense (Restaurante)
Motor Clube - (Bar)
Museu do Casal de Monte Redondo (Bar)
Rancho Folclórico Rosas da Alegria (Bar)
Sabores da Fesmonte (Restaurante)

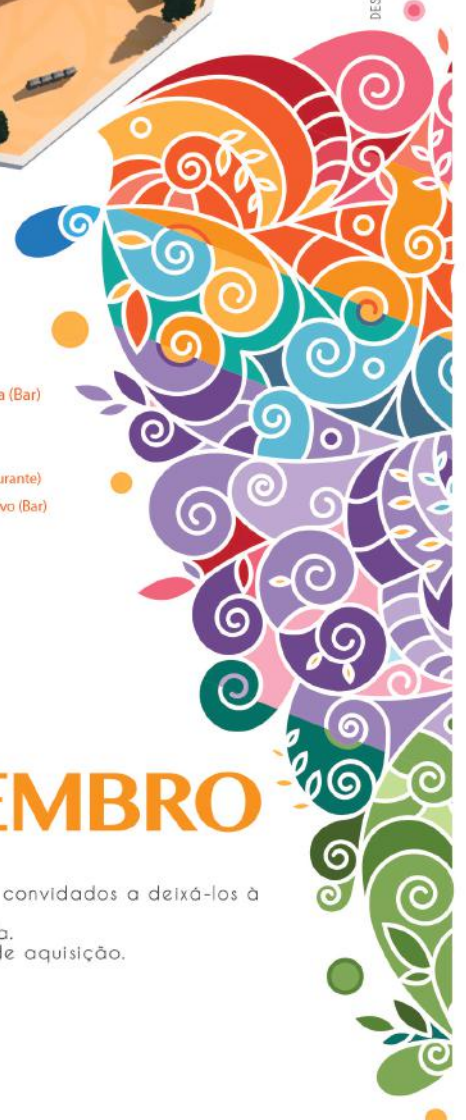
AB

Atrações Bruno, Lda.
João das Pipocas
Farturas Araújo
Farturas Garcia
Farturas Miguel
Farturas Pedro
Miminhos da Avó
Tremoceira

DE 11 A 15 DE SETEMBRO

- * Estão totalmente proibidas as gravações áudio ou vídeo da totalidade ou de parte dos concertos.
- * Pessoas fazendo-se acompanhar de garrafas, latas ou outros objetos que possam ser considerados perigosos serão convidados a deixá-los à entrada do Recinto.
- * Se a data do espetáculo for alterada por qualquer motivo o bilhete será válido para a data que vier a ser definida.
- * Em caso de cancelamento das atividades, o valor de cada ingresso será devolvido no prazo de 5 dias nos locais de aquisição.
- * O possuidor do bilhete perderá os seus direitos ao sair do recinto.
- * Durante o evento, em caso de emergência, contate o Centro de Controlo através do nº 934 478 669

DESIGN BY PEDRO ROLO ILLUSTRATION



EDITORIAL

A Fesmonte – Feira de Gastronomia e Atividades Económicas decorrerá de 11 a 15 de setembro no Largo da Feira na Vila de Monte Redondo, concelho de Leiria. Esta feira, que tem agora contornos relevantes na região, é uma iniciativa da Junta de Freguesia da União das Freguesias de Monte Redondo e tem como principal objetivo promover as associações da freguesia, os sabores e o tecido empresarial da região.

Com uma estrutura idêntica à de edições anteriores, a Junta de Freguesia este ano resolveu apostar num evento com objetivos ambiciosos. Face ao estatuto de relevo que a Fesmonte conquistou, consideramos fundamental valorizar ainda mais os fatores de atratividade do certame, introduzindo na programação novidades capazes de atrair ainda mais público, sem, claro está, desvirtuar a sua identidade.

O que se pretende é, como sempre, levar ainda mais longe um evento que é, indiscutivelmente, o maior da zona norte do concelho de Leiria neste género de realizações, tirando o melhor partido das potencialidades de todas as suas valências, designadamente a feira de atividades económicas, as grandes manifestações de cultura popular e o cartaz de espetáculos, que será de novo de grande qualidade, com artistas nacionais.

A Fesmonte 2014 é composta por 70 expositores, ocupados por empresas da freguesia, do concelho e da região, associações e outras instituições que consideram este certame uma mais-valia para o desenvolvimento das suas atividades.

Assim, ao longo de cinco dias os visitantes da Fesmonte podem participar num leque de atividades de cariz cultural e recreativo, apreciar os mais típicos pratos da região e ainda conhecerem melhor o trabalho desenvolvido pelas instituições da terra.

Aproveite este espaço para valori-

zar todo o trabalho desenvolvido pelos colaboradores da junta de freguesia, nomeadamente funcionários e, também, todos aqueles que se voluntariaram para promover o certame. Sem o esforço e empenho de todos não seria possível organizarmos uma Feira com esta dimensão. Sem dúvida que o capital humano é neste tipo de evento fundamental e não poderíamos deixar de agradecer a todos toda a disponibilidade demonstrada para fazer acontecer este evento feito por pessoas para pessoas.

Desafiamos todos os visitantes a provar a nossa gastronomia, a tomar nota das atividades económicas existentes na região e descontraír enquanto assistem aos momentos culturais que preparámos para todos aqueles que decidam visitar-nos.

Acima de tudo queremos que desfrutem da Fesmonte 2014, evento que foi pensado para todos, desde os mais novos, até aos que tem uma vivência mais longa.

Queremos, ainda, pedir a compreensão de todos os moradores da envolvente do recinto do evento. Sabemos que são cinco dias em que o movimento e o ruído serão maiores e como tal poderá, de certa forma, causar algum incómodo. Este evento é importante para o desenvolvimento da Freguesia e apenas se realiza de dois em dois anos, pelo que, desde já, pedimos desculpa por qualquer incómodo que poderá advir do desenvolvimento do certame e esperamos que todos possam usufruir desta atividade de lazer que vem, ao mesmo tempo, dar-nos ânimo para enfrentar as dificuldades da rotina diária.

Contamos com todos para que o evento seja um sucesso e permita colocar a União das Freguesias de Monte Redondo e Carreira no mapa dos grandes eventos nacionais. Caminhar nesta direção depende de todos nós.

A presidente - Céline Gaspar

FICHA TÉCNICA

Directora: Céline Gaspar

Directores Adjuntos: Lino Loureiro, Carlos Alberto, Fernando Inácio e Lina António

Chefe de Redacção: Céline Gaspar;
Redacção/Publicidade/Assinaturas e Serviços

Administrativos:
Rua Albano Alves Pereira nº3 -2425-617
Monte Redondo LRA

Colaboradores: Ana Carla Gomes; Natália Ferreira; Carla Pinhal; Eliana Carvalho; Associação Ecológica "Os Defensores"; Casa da Criança; Escola de Condução MR; Mónica Gama; Clube de Caça e Pesca; Dra. Emília Pinto; Joel Figueiredo; Museu; Pioneiras Beatriz Marques e Carina Gomes; PINEA; Dora Patrício; 3º Ano Centro Escolar de Monte Redondo e 4º Ano EB1 Sismaria.

Telefones:
Tel. 244 685 328 - Fax. 244 684 747
noticiasmonteredondogmail.com

Design: Pedro Rolo Illustration



PACK FESMONTE

8 EUROS

SACO FESMONTE COM:

UM BILHETE 5 DIAS
UMA FITA FESMONTE
UMA T-SHIRT FESMONTE
FLYER CARTAZ



BILHETE 5 DIAS

4 EUROS



BILHETE 1 DIA

1 EURO



BILHETES E PACKS DISPONÍVEIS EM :

Água Marinha - Clínica de Estética - Vieira de Leiria
Associação "Os Magníficos" - Matos
Café Central - Carreira
Café Imperial - Monte Redondo
Cinema City - Leiria
Junta de Freguesia Monte Redondo e Carreira (SEDE e DELEGAÇÃO)
Lusoterapias - Leiria
Restaurante Churrasqueira Bom Papo - Monte Redondo

BILHETES DISPONÍVEIS EM :

Teatro José Lúcio da Silva - Leiria

**PARA SAIR E ENTRAR NO MESMO DIA
PEÇA O CARIMBO AO SAIR**

ATÉ AOS 12 ANOS ENTRADA GRATUITA

Bom Papo Restaurante
Churrasqueira
Take away

**O TEU BILHETE DÁ DESCONTOS
15% de desconto no take-away
Não acumulável com outras promoções**

**VALES CINEMACITY APENAS NA COMPRA DO PACK FESMONTE
Não acumulável com outras promoções em vigor.**

Preços Isentos de IVA ao abrigo do artigo 53º do CIVA

TODAS AS NOVIDADES EM WWW.FACEBOOK.COM/FESMONTE

Águas do Mondego abastece Leiria no final do ano

Após a conclusão das obras atualmente em curso, no final de 2014, a Águas do Mondego vai abastecer água de qualidade e quantidade ao município de Leiria.

O abastecimento ao concelho de Leiria representa um investimento total de cerca de **31 milhões de euros**, e permitirá servir mais de 135 mil pessoas de todo o Município. Neste momento, está em curso a empreitada de “Execução da ETA do Paúl (Fase 1), da torre de pressão e respetiva ligação à conduta de abastecimento ao Setor Norte; equipamento e condutas de interligação entre os furos L6, L7 e L10 e a torre de pressão; execução do reservatório e estação elevatória de Amor”, que representa um **investimento de cerca de 3 milhões de euros**.

Estas obras realizam-se nos concelhos de Leiria e Pombal e têm como objetivo permitir o reforço do abastecimento de água ao concelho de Leiria. Esta empreitada inclui a construção de três (3) furos de captação de água para consumo humano (L6, L7 e L10), de uma torre de pressão (com capacidade de 300 m³) e de uma estação de tratamento de água (ETA do Paúl, na União das Freguesias de Monte Redondo e Carreira), de um reservatório e estação elevatória, e cerca de 6,3 km de condutas adutoras, com diâmetros que variam entre os 280 e 710mm. Até ao final de 2014, a Águas do Mondego prevê concluir esta empreitada, que garantirá água de qualidade e quantidade ao município de Leiria.

Investimentos já realizados

O abastecimento de água a Leiria começou em 2007 e **já foram investidos cerca de 26 milhões de euros**. Nesse ano, a Águas do Mondego concluiu a empreitada de “Reforço do Abastecimento de Água à Cidade de Leiria a partir das Captações de Amor”, que permitiu abastecer 1/3 das necessidades do município de Leiria, a partir das captações de Amor. Esta obra incluiu a construção da estação elevatória de Porto Figueira, de três furos de captação, com capacidade até 12.500m³/ dia e de 13 km de



condutas adutoras.

Os três pontos de entrega são: Casal dos Claros, Sampão e Santo António.

O investimento da obra rondou os 5 milhões de euros, cofinanciados pelo Fundo de Coesão da União Europeia.

Em 2012, foram também concluídas as duas empreitadas do “Sistema Adutor da Mata do Urso - Setor Sul e Setor Norte”.

A empreitada do “Sistema Adutor da Mata do Urso - Setor Sul”, representou um investimento de perto 5,5 milhões de euros e incluiu a construção de 11,7 km de condutas adutoras, com diâmetros compreendidos entre os 600mm e os 355mm, nas freguesias de Leiria, Marrazes e Boa Vista; um reservatório na Mata dos Marrazes, com capacidade de

6.000 m³; uma estação elevatória na Gândara, na freguesia de Marrazes; e um reservatório na Barosa, com capacidade de 1.000 m³, na freguesia da Barosa.

Já o “Sistema Adutor da Mata do Urso - Setor Norte” representou um investimento de cerca de 15 milhões de euros e incluiu a construção, nas freguesias de Monte Redondo e Carreira, Souto da Carpalhosa e Ortigosa, de perto de 18 km de condutas adutoras, com diâmetros compreendidos entre os 700mm e os 600mm, de um reservatório no Paúl/ Monte Redondo, com capacidade de 3.000 m³; uma estação elevatória no Paúl/ Monte Redondo; e na freguesia de Souto da Carpalhosa e Ortigosa, um reservatório em Arroteia/Lavegadas, com capacidade de 5.000 m³.



Com a conclusão das obras, no final de 2014, prevê-se o abastecimento a todo o concelho de Leiria com água em quantidade e qualidade.



ENTREVISTA



CÉLINE GASPAR - PRESIDENTE DA UNIÃO DE FREGUESIAS DE MONTE REDONDO E CARREIRA

Notícias: Para dar a conhecer aos nossos leitores os bastidores e a organização da Fesmonte entrevistámos a senhora Presidente da União das Freguesias de Monte Redondo e Carreira, Céline Gaspar, o rosto deste grande evento.

N: A Fesmonte é um dos eventos que mais importância tem para a União das Freguesias?

A Fesmonte é um evento de grande relevo para a União das Freguesias, no sentido em que permite uma participação conjunta de todas as associações da freguesia e que reforça a união de todos rumo a um só objetivo: o convívio entre pessoas em prol do desenvolvimento do associativismo da freguesia, proporcionando à população da região um momento de convívio e de rutura da rotina por forma a descontraír e estar com os amigos e familiares num ambiente de festa.

N: Como surgiu a ideia de criar a Fesmonte?

A primeira edição da Fesmonte surgiu em 1998 com o objetivo de criar uma oportunidade de angariar fundos para as associações da extinta freguesia de Monte Redondo através do trabalho direto de cada uma e através da exploração de um espaço num evento com alguma envergadura cultural e de animação. Após a primeira edição, a Junta de Freguesia optou por manter o evento num carácter mais local e não investiu no sentido de criar um evento que divulgasse a freguesia "além-fronteiras".

O nome Fesmonte acabou por ficar um pouco esquecido e apenas em 2010 se retomou esta marca e o objetivo de dimensionar a Fesmonte àquilo que foi a pretensão dos fundadores deste evento.

N: Considera que a Fesmonte é já um «cartão de visita» da Freguesia? Sem dúvida que a Fesmonte, pela dimensão que tem tido, é cada vez mais uma referência no mapa das Feiras de Gastronomia e Atividades Económicas da região. O nome Fesmonte começa agora a ser imediatamente reconhecido por um grande número de pessoas dentro e fora da freguesia, o que acaba por ser positivo, uma vez que o objetivo do executivo na organização deste evento é, sem dúvida, esse.

Queremos que a Fesmonte seja uma referência na zona centro, tal como é a Feira de Maio, por exemplo, ou quem sabe uma referência ainda superior – tal como a Expofacil em Cantanhede.

Esta pretensão, apesar de ambiciosa, é possível, desde que todos nós nos unamos e trabalhemos em prol deste reconhecimento.

N: Quantas pessoas participam neste evento, ao nível da organização?

Na organização deste evento, temos cerca de duas dezenas de pessoas que realizam contatos com empresas com o intuito de estas serem nossas parceiras. Este trabalho é fundamental e o apoio do tecido empresarial é, sem margem para dúvida, essencial



Paulo António Silva Domingues

Telef. 244 684 853
Telem. 966 093 986

Rua do Brejo, nº 18 - GROU
2425-611 MONTE REDONDO LRA



SIMLIS

Grupo Águas de Portugal

Rua Anzebino da Cruz Saraiva, 318 – 1G 2400-098 Leiria
T. (+351) 244 849 100 | F. (+351) 244 849 101 | www.simlis.pt | geral@simlis.pt

RESTAURANTE
Adega

Encerrado
* Quarta-Feira
* Domingo ao jantar

VALSA DE AROMAS, LDA.

E.N. 109, n.º 29, Brenha
2425 - 604 Monte Redondo, Leiria
Tel: 244 685 052
Tlm: 967 014 149

Feliciano

MOBILIÁRIO E DECORAÇÃO

António da Silva Feliciano, Lda.

T. 244 860 960 / F. 244 861 018
geral@moveis-feliciano.com
www.moveis-feliciano.com

Rua do Comércio, 60
Coucineira, 2400-768 Amor-Leiria



para fazer acontecer a Fesmonte. Aproveito para agradecer a todas as empresas que prontamente se disponibilizaram para estar presentes, não só com um stand de divulgação da sua atividade, mas também todas aquelas que patrocinam o evento. Durante o evento prevemos que o staff, incluindo o pessoal das associações, perfaça um total de cerca de 300 pessoas.

N: E quanto a visitantes, tem uma previsão?

Há dois anos a visita da Feira superou as nossas expectativas e contamos com a presença de cerca de 30 mil pessoas. Este ano, com um cartaz ambicioso e de qualidade e uma forte aposta em termos de comunicação do evento através de publicidade criativa, designadamente nas caixas Multibanco nos distritos de Coimbra e Leiria, a caracterização de viaturas promocionais, que estão a divulgar o evento em todas as festas de verão da região, e a celebração de parcerias com o Jornal de Leiria, o Teatro José Lúcio da Silva, Cinema City e o LeiriaShopping, contamos chegar mais longe e ter a presença de cerca de 40 mil visitantes ao longo dos 5 dias de evento.

N: Qual tem sido a estratégia da autarquia para atrair pessoas da região?

A autarquia tem tentado, ao longo dos anos apostar numa forte comunicação. A partir do momen-

to que se pensou num evento de maior dimensão, compreendemos que o sucesso depende fundamentalmente da divulgação que se faça. As pessoas só poderão participar se tiverem conhecimento e como tal consideramos essencial trabalhar arduamente na divulgação através da promoção do evento em vários meios de comunicação. A criatividade é fundamental na organização deste tipo de eventos e tem sido esse o rumo que temos levado ao longo das três últimas edições.

N: Como tem sentido a evolução deste evento nos últimos anos, sobretudo desde que assumiu a presidência da autarquia?

Temos um evento totalmente diferente daquele que organizámos em 2010. Nesse primeiro evento tínhamos assumido a autarquia há muito pouco tempo e o timing de decisão foi curto e não nos permitiu organizar um evento que pudesse tornar-se uma referência no mapa de Feiras da região. Posteriormente, consideramos que a dimensão da Freguesia merecia, sem dúvida, um evento com reconhecimento regional e apostamos numa organização com mais tempo e numa envolvimento superior. Este ano, e até porque somos a sexta maior freguesia do Concelho de Leiria, consideramos que o nome Fesmonte já tem relevância e apostamos numa animação forte que pudesse atrair a atenção das empresas da região e, conseqüentemente, a visita

de milhares de pessoas.

N: O investimento feito por parte da autarquia tem aumentado ou estabilizado?

O investimento da autarquia tem sido proporcional à ambição do evento e daquilo que consideramos ser fundamental que é o aumento da visitação da feira e conseqüentemente o reconhecimento do nome Fesmonte a nível regional. Há dois anos, o investimento efetivo da autarquia não ultrapassou os 12 mil euros e este ano pretendemos que se mantenha no mesmo nível e foi por isso que nesta edição optámos por cobrar uma entrada aos maiores de 12 anos. Os bilhetes diários terão um custo de 1 euro, podendo os visitantes optar pelo bilhete geral (5 dias) por 4 euros. Acaba por ser apenas um valor simbólico e que dá algum conforto orçamental para quem organiza.

N: Quais são as principais atrações que os visitantes podem conhecer ao visitar a União de Freguesias?

A Fesmonte contará com a presença de 70 expositores de diversas áreas de atividade. Além disso, teremos 11 tasquinhas de petiscos e 3 restaurantes. Teremos, também, um espaço dedicado às crianças e um insuflável. Estarão presentes, também, os Cavaleiros do Oeste que proporcionarão aos visitantes a possibilidade de montar a cavalo num picadeiro montado para o efeito. À parte de todas estas atividades, temos um cartaz cultural

riquíssimo com a presença de grupos com relevância nacional e internacional.

N: Quais são as associações que participam na Fesmonte?

Teremos a participação ativa de mais de 70% do tecido associativo da freguesia, o que é, sem dúvida, excelente para enriquecer o evento, nomeadamente ao nível da Gastronomia. Estarão presentes nas tasquinhas da Fesmonte a Associação Ecológica "Os Defensores", a Associação Cultural, Desportiva, Recreativa e Cooperativa da Sismaria, a Filarmónica Nossa Senhora da Piedade, o Grupo Cultural e Recreativo "Os Magníficos", Grupo Desportivo Carreirense, Motor-Clube, Rancho Folclórico "Rosas da Alegria" e os Tunning Brothers. Contamos, ainda, com a participação da Comissão da Igreja da Carreira, da Comissão de Festas da Festa da Nossa Senhora da Piedade 2015 e uma Comissão de Remodelação da Capela Antiga do Casal Novo. Com um stand institucional estarão presentes as associações CENSOCAR – Associação de Desenvolvimento da Freguesia da Carreira, a Conferência São Vicente Paulo e o Rancho Folclórico "Rosas do Lis". Esta participação representa, também, uma presença massiva de quase todos os lugares da Freguesia.

Ana Carla Gomes



Mais cinema, em todos os sentidos.

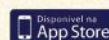
Há 7 anos que o Cinema City proporciona aos habitantes de Leiria uma experiência muito para além do cinema.

O Cinema City destaca-se pela sua qualidade, conforto e decoração extraordinárias que transformam uma simples ida ao cinema numa experiência completa e diferenciadora, ao melhor estilo de Hollywood.

Com salas de cinema multifacetadas, o Cinema City permite a exibição de filmes com a melhor qualidade mas também a realização de eventos empresariais, culturais, festas de aniversário, entre outros - O Cinema City é muito mais que cinema!

No Cinema City tudo o que vê sente-se. Seja drama, comédia, terror ou ficção temos tudo que precisa para que o seu filme ganhe mais realismo. A decoração cinematográfica dos espaços, a melhor imagem e som, o aroma das melhores pipocas, fazem com que ir ao cinema seja uma experiência única. Venha às nossas salas de cinema e descubra que afinal o que é bom não acontece só nos filmes.

SIGA AS NOSSAS PROMOÇÕES www.cinemacity.pt



CITY BAR

CATRAIA



No início de 2013, cinco músicos da Zona Centro de Portugal – Leiria e Pombal, decidiram juntar-se à volta de uma ideia. Motivou-os a vontade de criar canções claramente Portuguesas, enraizadas na tradição, mas cultivadas pelas suas próprias mãos.

As matérias primas foram escolhidas: o Fado, a Guitarra Portuguesa, os Tambores, as Marchas Populares, a melancolia do Sul de Portugal, os ritmos da Tradição Folclórica e o tempêro de toda a Lusofonia.

Os cinco operários aplicaram as suas ferramentas favoritas: os instrumentos, as palavras em Português, as melodias e as harmonias.

O plano foi o que a imaginação ditou.

Nasceu então a “Catraia”. E ela de repente, ganhou vida própria!

- É uma rapariga! - gritou-se na oficina, como se fosse na maternidade.

Todos acarinharam a “Catraia” e como verdadeiros pais dedicaram-lhe o que de melhor tinham. Ela cresceu num instante! E logo se percebeu que tinha herdado imensas características dos seus criadores. Ela gosta de festa, de dançar, de rir, de improvisar e de estar com os melhores amigos mas também é rebelde e voluntariosa, apaixonada-se e desilude-se, é generosa e caprichosa. Guarda a memória das tradições, mas é moderna e gosta do som, do palco e da imagem.

Sabe inúmeras cantigas! E só pensa em interpretá-las para todos os que as quiserem ouvir! Inês Bernardo (Voz), Adelino Oliveira (Contra-baixo), Ricardo Silva (Guitarra Portuguesa), Rui Amado (Guitarra Clássica), João Maneta (Percussões)

A não perder dia 11, quinta-feira, às 22h00.

DJ EURICO LISBOA



O DJ Eurico Lisboa vai continuar a noite em grande a partir das 00h00 do dia 11.

DAVID ANTUNES & THE MIDNIGHT BAND + VANESSA SILVA



A banda que se afirmou no panorama musical nacional, nas quintas-feiras do programa de televisão “5 para a meia-noite” da RTP juntamente com Vanessa Silva, cantora, compositora e atriz portuguesa, saltam da televisão para os palcos.

Com o novo single “Não te quero Mais”, David Antunes e Vanessa Silva prometem um emocionante espetáculo e dão um novo passo para deixar a sua marca na música portuguesa.

A noite de sexta-feira, dia 12, é definitivamente uma noite a não perder.

DJ CHRISTIAN F



Com mais de 10 anos agarrado à sua paixão, a música, Christian F foi crescendo e com ele conquistando merecido reconhecimento como as nomeações no “Porugalnight Awards”, “DJ Revelação” em 2004 e melhor “DJ Residente” nos anos de 2005 e 2007.

Christian F tem atuado nas melhores casas e eventos nacionais contando também com reconhecimento internacional como Espanha, Alememanha, Suíça, Áustria e Angola.

Para dançar no dia 12, nasexta-feira, na tenda eletrónica da Fesmonte.

DEOLINDA



Mundo Pequeno.

Será possível? Da última vez que trouxeram novidades – eles e não ela, a personalidade criada para os resguardar – cantavam a desdita de uma vida amachucada pela insensibilidade e pela burocracia, pelo vocabulário dos pragmáticos e pela conta dos “merceeiros”.

Em momento agitado, Portugal precisava daquele hino, ‘Parva Que Sou’, tão oportuno (lembra-se de quantas vezes o cantaram, fossem professores ou alunos ou professores e alunos?) quanto honesto e desprendido: se tivessem querido cavalgar a onda que lhes foi montada à porta de casa, os Deolinda seriam hoje figuras de comício e não músicos de corpo inteiro, também capazes de desafiar consciências, uma das missões que se atribuem nesta hora de regresso. (...)

A ironia urbana é uma arma de arremesso dos Deolinda desde que ainda gatinhavam. O que torna mais fascinante a capacidade de renovação de reportório, tão sensível na indisfarçável sensualidade de ‘Doidos’, no enredo camuflado de ‘Não Ouviste Nada’ (...)

Os Deolinda são, na nossa capela de egos e cegos, uma vitamina e uma revolução. Façamos sorrir, chorar, sonhar, pensar, lutar ou apenas recomeçar tudo, façam o que fizerem, façam-no com tanto sentimento que nos põem em sentido. Figurado, claro, que aqui as artes nunca são marciais. Último aviso que vos deixo: dentro de ‘Mundo Pequeno’, há um insuspeito e infinito universo. Onde cabemos todos, com conforto e inquietação.

JOÃO GOVERN (Fevereiro de 2013)

Fotografia:
Gonçalo F. Santos

LeiriaShopping



DAVID AZINHEIRO

- * Tectos Falsos decorativos e metálicos
- * Isolamentos térmicos e acústicos
- * Divisórias
- * Decoração de Interiores
- * Decoração e remodelação de espaços comerciais

TEL: 963 335 883
 Rua do Cabeço n.º 8
 2425-617 Monte Redondo
 davidazinheiro@hotmail.com

RATATUI

Controlo de pragas,
 produtos de higiene e limpezas.

**Largo do Rossio, nº 36 - Matoeira
 2415-030 Regueira de Pontes - LEIRIA
 Tlm. 915 827 256 - 913 749 410**

Restaurante Churrasqueira Take away



Bom Papo

Restaurante ~ Churrasqueira

Tel: 919 100 411 - MONTE REDONDO



PNEUREDONDO

Comércio e Reparação de Pneumáticos, Lda.

MONTIPNEUS
 ARMINDO PEDROSA FREIRE

Armindo Pedrosa Freire
 Sócio Gerente

Posto 1: E. N. 109 - PAÇO - 2425-619 MONTE REDONDO LRA
 Tel./Fax 244 685 116 - Tlm. 964 610 942 - Email: pneuredondo@sapo.pt

Posto 2: Largo da República, nº 74 - 2430-795 VIEIRA DE LEIRIA
 Tel./Fax 244 691 586 - Email: pneuredondo@sapo.pt



"Restaurante Pinhal da Quinta"

CASAMENTOS - BATIZADOS - FESTAS

Tel. 244 686 030 - Tlm. 966130 939

E. N. 109, nº 93 Montijos - 2425-618
Monte Redondo (Leiria)

HÁ FILMES QUE NINGUÉM VAI QUERER PERDER



cinema city

SEJA UM VIP
 E VEA O SEU FILME COMO UMA ESTRELA

filme herói.

VALE 9€
 DE DESCONTO NA COMPRA DE 2 BILHETES VIP

40% NA COMPRA
 DE BILHETES NORMAIS

OFERTA VÁLIDA NA COMPRA DO PACK FESMONTE
 TODAS AS NOVIDADES EM WWW.FACEBOOK.COM/FESMONTE

FESMONTE **cinema city**

Complemento de Apoio à Família – Férias Divertidas

Chegámos ao fim do primeiro mês e meio de férias e podemos dizer que as férias estão a ser um sucesso. As crianças que estiveram connosco neste período adoraram as atividades que foram realizadas e temos a certeza de que se divertiram imenso.

Para além das atividades que referimos no artigo publicado na

edição anterior do nosso jornal, as nossas crianças tiveram ainda a oportunidade de ir novamente à piscina dos Bombeiros de Monte Redondo, à praia de Mira e à Quinta Pé d' Lama. Foram, sem dúvida, umas férias em grande para aqueles que findo o mês deixaram o nosso recinto escolar.

Este mês terminou com uma festa

com várias atividades e com a participação fantástica da Escola de Dança Staccato, a quem desde já agradecemos a disponibilidade.

Resta-nos desejar a continuação de umas boas férias para aqueles que nos deixaram no final de Julho e prometer aqueles que iniciaram agora muita diversão.

CAF – Centro Escolar



“As crianças que estiveram connosco adoraram as atividades realizadas”



Iluminação LED
Automação Industrial
Alarmes Intrusão - Incêndio
Domótica
Energias Renováveis
Auditorias Energéticas
Quadros Elétricos
Videovigilância

Morada:

Eficen – Eletricidade, Lda
Rua da Fábrica nº 8 -A
2425-623 Monte Redondo LRA

Contactos:

Tel : 244 686 256
geral@eficen.pt
www.eficen.pt



PINTURA E CONSTRUÇÃO CIVIL, LDA

MANUEL FERREIRA

966 047 498

Pintura Exteriores e Interiores
Isolamento Térmico pelo Exterior (ETICS - Cappotto)
Reabilitação de Fachadas
Impermeabilização de Reservatórios
Pintura Pavimentos Epoxy

Rua do Moinho, 47
2425-274 Carreira LRA
Tel: 244 613 411 Fax: 244 613 122
mgfpintura@mail.telepac.pt
www.mgferreira.pt



AJULIO
 Grupo
AO RITMO DO FUTURO

**NOVOS E SEMI NOVOS
 A PREÇOS DE USADOS**







LEIRIA T. 244 830 080 geral@autojulio.pt
POMBAL T. 236 209 640 geral@autojulio.pt
C. RAINHA T. 262 839 400 caldas@autojulio.pt



BEATRIZ GODINHO
Análises Clínicas

Unidades de colheita
 Monte Redondo
 Guia
 Matos do Carriço
 Louriçal
 Carvide
 Souto da Carpalhosa
 entre outros locais
 Laboratório em Leiria - T: 244 830 460

**Saúde Cuidada,
 Vida Conservada**




CLÍNICAS **medicis**
 Dental

Líder regional em implantologia e ortodontia



Um novo sorriso para o Mundo

Bajouca - 244 684 600
 Santa Catarina Serra - 244 745 905 ♦ Leiria - 244 836 912 ♦ Coimbra - 239 430 400



FRANCISCO MENEZES ANTÓNIO ZAMBUJO DJ MASSIVEDRUM



Francisco Menezes nasceu no Porto, a 8 de Outubro de 1973.

Humorista e apresentador, ele canta, dança, apresenta, representa. Francisco Menezes é o verdadeiro entertainer. Quando pisa um palco o objectivo é arrebatá-lo quem o vê.

Começou a dar nas vistas em espectáculos de "stand up comedy" mas a sua personalidade criativa e irrequieta depressa o empurraram para novos projectos.

Incapaz de recusar novos desafios, Francisco Menezes tem dado provas irrefutáveis do talento, versatilidade e capacidades camaleónicas que, combinadas com uma capacidade vocal irrepreensível, fazem dele um artista completo.

Prova de tudo isto é o sucesso obtido em programas de entretenimento televisivo como o "Levanta-te e ri" (SIC), e recentemente, vencedor de "A tua cara não me é estranha" (TVI).

Vamos poder assistir por certo a um grande espectáculo no domingo, dia 14, às 21h30.

DJ MIGUEL CHAGAS



É o Dj 94 FM o primeiro DJ a dar as boas vindas a uma noite que se espera longa.



Cresceu a ouvir o cante alentejano. A harmonia das vozes, a cadência das frases e o tempo de cada andamento, foram para sempre uma influência.

Nascido em Beja, em 1975, António Zambujo começou a estudar clarinete com 8 anos, estreando-se no Conservatório Regional do Baixo Alentejo.

Com o curso de clarinete na bagagem, rumou a Lisboa, onde Mário Pacheco, intérprete e compositor de guitarra portuguesa lhe abre a porta do conhecido Clube do Fado, no bairro de Alfama, onde passou a tocar.

Em 2002 edita o seu primeiro trabalho "O Mesmo Fado", onde as influências musicais do Alentejo são marcantes, que recebe o prémio de "Melhor Nova Voz do Fado", já atribuído pela Rádio Nova FM a intérpretes como Mariza, Camané ou Mafalda Arnauth.

Do Alentejo para o Mundo, a obra de António Zambujo foi elogiada nos quatro cantos do globo, louvada, por exemplo, no Brasil (com apoiantes tão ilustres quanto Caetano Veloso ou Jô Soares) ou nos Estados Unidos (onde contou com rasgados aplausos do incontornável The New York Times).

A viagem de «Quinto» pelos palcos começou pouco depois da sua edição – e, nem um mês após o lançamento do disco, António Zambujo já conquistava o Grande Auditório da Gulbenkian, sendo mesmo obrigado a actuar numa segunda noite, depois de ter esgotado a primeira data. (...) António Zambujo continua a percorrer as salas de espectáculo um pouco por todo o mundo.

António Zambujo irá atuar dia 15, segunda-feira, pelas 21h30.



Ricardo Rodrigues é o nome por trás de MASSIVEDRUM, um nome que já não passa despercebido mesmo aos menos atentos. É um nome que consta repetidamente nas playlists de rádios de música de dança, em compilações nacionais e nas malas de muitos DJ's, nacionais e internacionais.

Dia 13, sábado, a partir das 00h00.

DJ DIOGO MENASSO



Diogo Fernandes, mais conhecido por Diogo Menasso, é um talentoso DJ nacional que tem vindo a tocar regularmente por diversos bares, clubes e eventos, conquistando assim um crescente número de fãs do seu trabalho.

Como produtor, conta já com cerca de 100 lançamentos em conceituadas editoras nacionais e internacionais.

Atua no dia 14, domingo.

DJ ANDRÉ L.

Uma festa como esta merece noites à altura e cabe ao nosso DJ residente contagiá-los de animação durante os cinco dias. Estão todos convidados!

àGua. Smarinha

 clínica de estética

LASER // MASSAGENS // EPILAÇÃO A LINHA

 VERNIZ GEL // UNHAS DE GEL

 TRATAMENTOS DE ROSTO E CORPO

VIEIRA DE LEIRIA 244 697 735

Contribua para uma reciclagem eficiente e ajude o meio ambiente!

Zona Industrial da Formiga - Rua Gago Coutinho Lote - 15 - Nave 3 - 3100-554 Pombal

 Fax. +351 236 213 117 | Telem. +351 917 437 167

 vgeral@reciquerty.pt - www.reciquerty.pt





Rua da Finlândia, Lote 46, Zona Industrial Casal da Lebre
2430-028 Marinha Grande- Portugal
Tel. +351 244 830 180* Fax. +351 244 830 189
E-mail: hrv@hrv.pt - www.hrv.pt




Graciano Silva Bica
LEITÕES ASSADOS DE QUALIDADE RECONHECIDA

**Tlf.: 244 685 345 (Estrada das Lavegadas)
MATOS * 2425 - 616 MONTE REDONDO**



FILIPPE RAPOSO
DIRECTOR COMERCIAL
TELM. 96 283 35 26

Avenida Capitães de Abril 12A
4860-147 Cabeceiras de Basto
filiperaposo@nquimicos.pt
Telefone: 253 163 283 | Fax: 253 100 548



ena Hair Designer

Estrada Nacional 109, N.º 125
Várzeas, Leiria, Portugal

Contactos: 244 614 615 / 936 282 966
www.facebook.com/MenaHairDesigner



Temos o Gás que deseja



◆ TRANSPORTES ◆
◆ LUBRIFICANTES ◆ COMBUSTIVEIS ◆

☎ 244 575 330 Email: transogas@transogas.pt ☎ 244 568 521
www.transogas.com

Namorar...É preciso

Todos precisam sonhar, viver momentos de encanto e magia, momentos em que se soltam as emoções e se tornam insignificantes as preocupações do dia a dia.

Todos ficam, no entanto, rapidamente aprisionados a partir da altura em que a relação se estabiliza e ganha contornos de instituição. Gostam de namorar, mas casam e pronto

pronto lá se vai o namoro.

Cada um por si lamenta que assim seja, mas nenhum dos dois faz nada para modificar o estado das coisas na triste rotina do quotidiano.

Com a chegada do primeiro filho, das noites mal dormidas e da dificuldade em encontrar quem fique com o bebé, o hábito de sair ao sábado, desapareceu e passados 10 anos, três filhos crescidos, uma

empregada, os jantares sociais, os sogros, as idas à aldeia..... nunca, nunca mais arranjaram tempo para ir dançar, escrever um poema e nunca mais disseram um ao outro quanto gostam dele.

Vamos lá namorar, passear de mão dada e não esquecer os pequeninos gestos que mantêm acesa a chama. mão dada e não esquecer os pequeninos gestos que mantêm acesa a chama. A rotina do dia a dia não pode prejudicar o namoro e

que mantêm acesa a chama. A rotina do dia a dia não pode prejudicar o namoro e viver a dois em plena harmonia, já é, por si só, um namoro constante feito de partilha e cumplicidade.



Dra. Emília Pinto

Leirirecicla tinteiros e toners *reciclar é bom, Reutilizar é melhor*

Galerias jardim do Lis
Loja 3
Avenida, Adelino Amaro da Costa
2425-367 LEIRIA

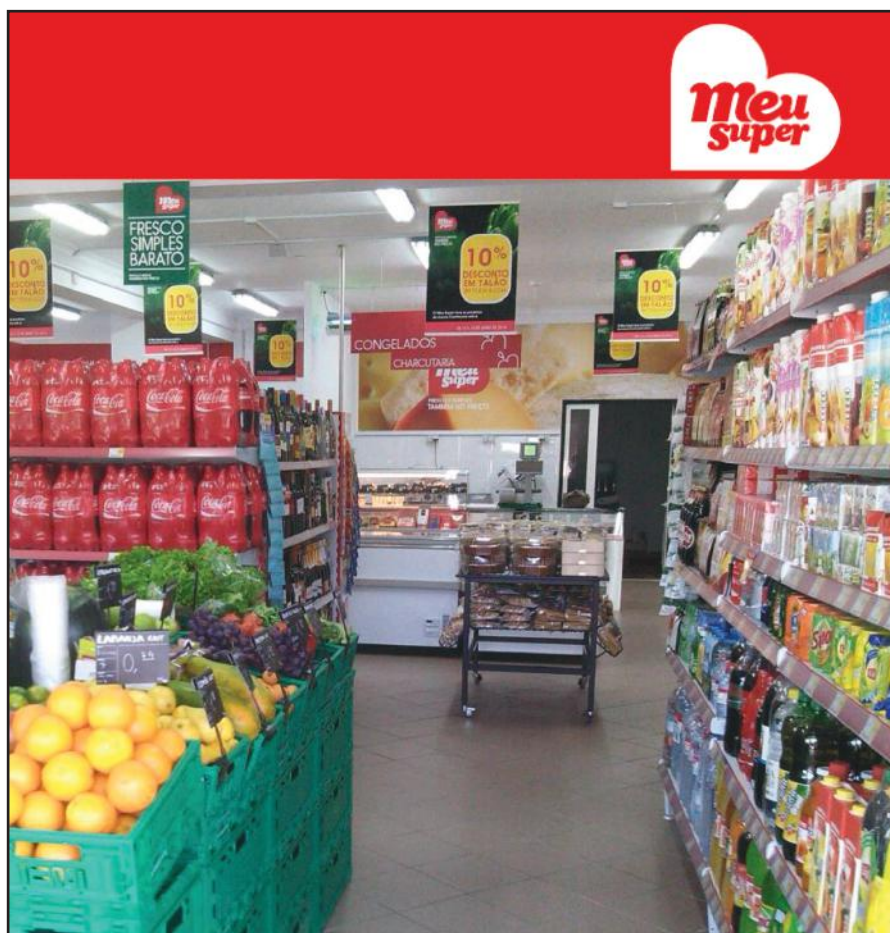
Tel: 244 835 500/01 Fax 244 835 502
POUPE ATÉ **60%** NO REENCHIMENTO DOS SEUS TINTEIROS E TONERS

leirirecicla@sapo.pt



Comercio de produtos de higiene e limpeza, Lda.

R.PRINCIPAL Nº 47 MATOS 2425-616 M. REDONDO LEIRIA
TEL: 244 685 932 FAX: 244 686 339 EMAIL: geral@higimonte.pt



O Meu Super está cada vez mais próximo de si, aqui pode encontrar tudo para o seu dia-a-dia, a oferta é variada, disponibilizamos uma grande diversidade de produtos da Marca Continente, complementando a gama de loja com produtos de fornecedor, o preço é baixo e estável com a qualidade garantida.

Meu Super agora também em Monte Redondo
Rua da Escola Lote 4, Loja A. - Telf: 244 686 518



Produtor e Armazenista de Frutas
Importação e Exportação

Estrada Nacional 109, nº. 36 | 2425-604 Monte Redondo
Tel.: 244 685 184 | Fax: 244 685 384 | Tlm. 917 485 645 | 919 988 201
e-mail: fruticentro@hotmail.com

ALUMÍNIOS AFONSO, LDA.



**CAIXILHARIAS
DE
ALUMÍNIOS
E PVC**

Com marcação **CE**

Tel. 244 612 942 - Fax 244 612 993 Tlm. 967 028 353 (Afonso)
Rua do Boco, N.º 379 - LAMEIRO 2425-358 CARVIDE
Email:aluminiosafonso@sapo.pt

FESMONTE de A a Z

Animação – A animação da Fesmonte 2014 é a grande aposta da organização. Pretende-se que esta seja a atitude constante deste certame. Há várias atrações durante cinco dias que proporcionarão a todos momentos inesquecíveis.

Bilhete – Este ano a organização decidiu colocar um preço social para o evento: 1 euro por dia. Caso os visitantes pretendam visitar a Fesmonte todos os dias podem optar por comprar o bilhete geral por apenas 4 euros. Um preço simbólico para um cartaz de excelente qualidade. Os locais de venda são inúmeros: Teatro José Lúcio, Cinema City, Junta de Freguesia e vários cafés da freguesia. Crianças até aos 12 anos têm entrada gratuita.

Cavalos – Ao longo dos cinco dias da Fesmonte os mais novos e graúdos poderão beneficiar de um passeio a cavalo no picadeiro criado para o efeito. Por apenas 3 euros poderão experienciar uma relação próxima com este animal que faz as delícias de todos. A organização deste espaço ficará a cargo da Associação de Cavaleiros do Oeste.

Diversidade – A Fesmonte significa diversidade: diversidade de espetáculos, atividades, e gastronomia.

Exposição – Estarão presentes na Fesmonte 2014 cerca de 70 expositores de diversos sectores.

Fesmonte - O maior certame da zona norte do concelho de Leiria.

Gastronomia – Haverá sabores para todos os gostos. A gastronomia estará a cargo das associações da Freguesia, a dificuldade será em escolher. O melhor é não escolher e visitar todas as tasquinhas de petiscos e restaurantes.

Horário – Dia 11 de setembro a Feira será inaugurada às 18h e terminará às 06h; 12 de setembro das 17h às 06h; Dia 13 de setembro das 15h às 06h; Dia 14 de setembro das 9h às 06h; Dia 15 de setembro das 17h às 06h. As bilheteiras funcionarão todos os dias das 15h às 02h. Os expositores

encerrarão os stands a partir da 00h00 durante a semana e à 1h durante o fim-de-semana.

Inovação – A organização da Fesmonte 2014 quis este ano apresentar novidades no seu programa e os visitantes poderão usufruir não só de uma diversidade de expositores e gastronomia, mas também descontrair na Tenda Eletrónica que funcionará “after hours”.

Juventude – A Fesmonte é um evento para todas as idades, mas os mais jovens poderão manter a tradição existente de utilizar este certame como forma de se juntarem e descontrair com os seus amigos e familiares.

Luz – Luz e cor serão uma constante neste evento magnífico. Visite-nos.

Música - Este ano contamos com a presença de artistas extraordinários. Um cartaz ambicioso e que proporcionará aos visitantes momentos inesquecíveis.

Noite – A Fesmonte convida os visitantes a permanecer no recinto noite dentro. Motivos de animação não faltarão. Vamos juntos ver o nascer do sol?

Organização – A Fesmonte contará com mais de 300 pessoas a colaborar diariamente para que tudo corra com o maior sucesso possível.

Palcos – A Fesmonte contará este ano com 3 palcos distribuídos estrategicamente que receberão diversos tipos de espetáculos.

Qualidade – A organização está a criar todas as condições para que o certame ofereça quer aos visitantes, quer aos expositores a melhor qualidade possível.

Região – A Fesmonte pretende ser a montra daquilo que melhor se faz na região e no concelho. Estarão presentes artesões, empresas de vários setores que apresentarão os seus serviços e produtos a todos os visitantes.

Segurança – Este ano a Fesmonte aposta numa segurança reforçada com a presença de uma empresa es-

pecializada durante todo o evento.

Tasquinhas– Distribuídas numa zona com uma tenda que dará maior garantia de qualidade, poderão os visitantes degustar as mais diversas iguarias.

Útil – A organização irá colocar nas vias de circulação toda a sinalização necessária com informação de parques de estacionamento e acesso à entrada e bilheteira.

Verão – A Fesmonte é o evento de despedida do Verão e vai proporcionar aos seus visitantes carregar energias para as próximas estações.

Xadréz – No stand institucional da Junta de Freguesia as crianças poderão deliciar-se com vários jogos.

Zona VIP - Quer um autógrafa para recordação dos artistas da Fesmonte 2014? Esteja atento à sinalização!



QUER SAIR E VOLTAR A ENTRAR NO MESMO DIA? PEÇA O CARIMBO AO SAIR

PARA TODOS OS PÚBLICOS

ATÉ AOS 12 ANOS ENTRADA GRATUITA

FESMONTE 2014



CAFÉ CERVEJARIA IMPERIAL

PETISCOS * TAPAS * PASTELARIA * CAFETARIA

IMPERIAL É NO IMPERIAL!

MONTE REDONDO



CAFÉ CANAS

Telem: 963 221 588 - E.N. 109, nº45 A

MONTE REDONDO



José Lopes Domingues
Construtor Civil

Compra e Venda de Imóveis
 Venda de Materiais de Construção



Rua N.º Senhora da Conceição, 333
 VARZEAS • 2425 Souto da Carpalhosa

Telef. 244 613 544
 Telem. 919 802 687

ROTEX

Chão radiante
 Bombas de calor
 Solar térmico

>> www.hiperclima.pt<<
 244 816 600

hiperclima
 SISTEMAS DE CLIMATIZAÇÃO

VICTOR
MEDIAÇÃO DE SEGUROS, LDA

Tel.: 244 619 910
 Tel.: 938 959 575
 e-mail: geral@victor-seguros.pt
 Rua Principal, 774 - Lameira - 2425-693 Ortigosa (Leiria)



INDÚSTRIA DE PARADUCHES, LDA.

Tel. 244 616 330
 Fax 244 616 331
 Tlm. 926 718 826
 E-mail: geral@euroduches.com
www.euroduches.com

Rua dos Pinhais nº 524 - RUIVAQUEIRA - 2425-770 ORTIGOSA LRA

Fabricante Exclusivo de:

Cabines para Duche, Resguardos de Banheiras

- em ângulo e circular
- em vidro temperado e acrílico
- sistemas de abrir, correr e tipo compasso

Medidas standard constantes nos nossos catálogos e por medida
 Estudo para casos especiais



Pode um telhado poupar energia?



Poupe na sua fatura energética ao renovar de forma eficiente o seu telhado. Conheça a solução de renovação UM-RENOVAR da Umbelino Monteiro.

A solução UM-Renovar da Umbelino Monteiro é uma solução fácil, completa e integrada para a renovação de telhados, que lhe garante eficiência energética, comodidade térmica e um menor impacto ambiental. A solução UM-Renovar resulta da combinação de três produtos com a assinatura Umbelino Monteiro:



Saiba mais através do site: www.renovarotelhadopoupaenergia.com



FUNERÁRIA DOMINGUES

S^{to} da Carpalhosa
 Tlm 967 033 542 | 963 261 485
 Fax 244 613 315
 Leiria

Artigos Religiosos | Tel /Fax 244 825 847
 São Romão | Tlm 962 900 546

www.funeraria-domingues.com

ALVARÁ Nº 42285 - ICC

J. FRIAS
CONSTRUÇÕES, LDA.

DESDE 1993

VENDA DE MATERIAIS, DESENHO DE CONSTRUÇÃO
 CALEIRAS DE ALUMÍNIO EM COR, OBRAS PÚBLICAS


Rua da Salgueira, 416
 2425-452 COIMBRÃO

Tel./Fax 244 606 628
 Telem. 918 517 160
j.friaslda@hotmail.com

LTA LitoAreias
 Exploração de Areias de Monte Redondo S.A.

Telef. 244 685 362
 Fax. 244 684 754
 Telem. 963 970 966
 Fonte Cova 2425-609 Monte Redondo - LEIRIA
 e-mail: litoareias@iol.pt

Sorgila SOCIEDADE DE ARGILAS, S.A.



Sede: Rua Principal nº. 1420 - Bidoeira de Cima
2400-852 Leiria - www.sorgila.com



Jardins do Chinchorro
Construção e Manutenção de Jardins

Rua do lavadouro nº 32
Bouça de Cá
2425-179 BAIJOUCA

Tel / Fax: 244 686 454
www.jardinsdochinchorro.com

CARGUINDUTIVA
soluções tecnologia

ELECTRICIDADE GERAL **CANALIZAÇÃO**
PAINEIS SOLARES **BIOMASSA**
ALARMES E CCTV **AUTOMATISMOS**

ILHA TLM.: 966 790 496 E-MAIL: CARGUINDUTIVA@SAPO.PT



ALFEROPE LDA.
ENGENHARIA

ALVARÁ N.º 60287

EMPRESA DE CONSTRUÇÃO CIVIL E OBRAS PÚBLICAS
ALFEROPE ENGENHARIA, LDA.

Escritório: E.N. 109, n.º 40 - Brenha - 2425-604 Monte Redondo_LRA
Telf. 244 685 155 | Fax 244 686 483 E-mail: alferope@sapo.pt

Lenda Moura do Cabeço de Monte Redondo

Yo no creo en brujas. Pero que las hay, hay – dizem “nuestros hermanos”. Esta lenda mete bruxaria. Ou talvez não. Porém, que há mistério na lenda que a seguir se conta, lá isso há:

Uma vez uma equipa do Norte da Pedra Azul foi ao Cabeço para encontrar a pedra azul que há lá. O pai da Maria Antónia fazia parte dessa equipa. Utilizaram fogo, brocas e pólvora para rebentar a pedra, mas esta não rebentou. Desistiram e começou-se, então, a ouvir falar das lendas do Cabeço de Monte Redondo.

O pai da Maria Antónia trabalhou para um senhor de Monte Redondo que lhe contou uma lenda do seu avô. Ele tinha duas vacas turinas no mesmo curral e dava-lhe o mesmo comer. A determinada altura apercebeu-se que uma estava mais bonita e gorda que a outra. Então começou a espertar pois desconfiou de bruxedo. Numa noite viu um homem ir ao curral soltar a vaca mais gorda e levá-la. O dono seguiu-o até a uma rocha ainda existente do lado da

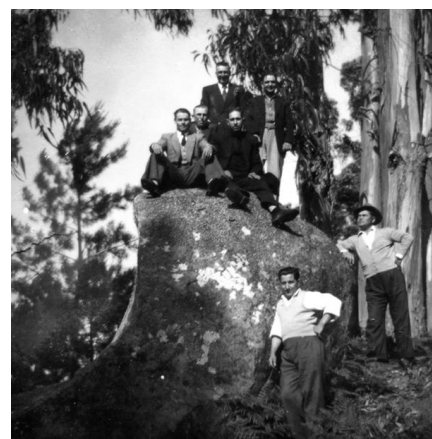
Aroeira. Foi aí que se abriu a rocha e o homem soltou a vaca que começou a pastar. A rocha fechou-se e o dono ficou a aguardar para ver o que acontecia. Passado um bocado a rocha ficou a abrir-se e o homem levou de novo a vaca para o curral. O dono não lhe disse nada mas ficou curioso para saber o que ia acontecer nos dias seguintes.

No outro dia quando o homem foi buscar a vaca, o dono disse-lhe: “Tenha paciência, mas não me vai levar a vaca para o Cabeço, pois não sei se isso não será bruxedo.” O homem respondeu-lhe: “Peço-lhe que me deixe levar a vaca para sustentar uma moura pequenina, nascida há dias. A mãe morreu quando a teve. Se lhe faltar o leite a menina morre. Se me deixar levar a vaca vai ficar rico para o resto da sua vida e até à 5ª geração. Senão vai ser pior para si.” E o dono respondeu-lhe “Já lhe disse que não leva a vaca.” Diz-lhe o homem: “Então vai ficar a pessoa mais pobre e mais miserável até à 5ª geração.” E assim aconteceu.

Começou a morrer-lhe o gado e a empobrecer.

Com o correr do tempo a população acreditou que ali viviam mouros e que esta foi uma história verdadeira. Nunca se sabe.

Também não se sabe se a menina moura sobreviveu, se cresceu e se fez mulher – E neste caso se não se terá tornado olisca nalgum seralho mouro. Mistério...sempre mistério.



Recolha: João Moital
Adaptação: Henrique Santos

foto in: <https://www.facebook.com/groups/amigosdemonteredondo/>

Madeilifra, Lda

Francisco Carreira
Tlm. 917 575 343

E-mail: madeilifra@gmail.com
Tel./Fax: 244 685 324
Tlm. 917 061 839

Rua Principal, n.º 44 | Grou
2425-611 Monte Redondo
Ap. 70 | 2426-908 Monte Redondo

Humberto Manuel Ramos Vareiro

OFICINA DE REPARAÇÃO DE AUTOMÓVEIS



Tel. 244 685 474
Tm. 914 952 985
Rua Principal, 13 • CAVADAS
2425-608 MONTE REDONDO LRA



Ergsilva – Construção e
Restauro de Edifícios, Lda.

Informações Gerais:
Estrada de Fonte Cova
2425-609 Monte Redondo
Leiria

244 686 326
geral@ergsilva.com
www.ergsilva.com

Serviços
Restauro
Construção Civil
Obras Públicas
Remodelação



**Humberto
Pedrosa**
Impermeabilizações

Tlm: 917 928 819
Rua 17 de Dezembro, nº 15 - 2425-212 Bajouca Leiria
impermeabilizahp@gmail.com

MAPAJE Construção Civil e Obras Públicas, Lda.
ALUGUER DE MAQUINAS - CONSTRUÇÃO - MANUTENÇÃO



Paulo José
Gerente Comercial

T./F.: 244 686 047 - Telem. 939 239 488

Rua 17 de Dezembro, nº31 2425-188 BAJOUCA

E-mail: mapaje.leiria@gmail.com



S. Bernardo TOUR

VIAGENS E TRANSPORTES DE PASSAGEIROS

Rua da Fábrica nº 3/4
2425-617 Monte Redondo LRA
Tel. 244 685 446
Fax. 244 685 025
email. geral@sbernardotour.com

TALHOS ORLANDO JORDÃO, LDA.



Tel. 244 685 105 • Tlm. 966 468 869
Rua das Escolas - 2425-617 MONTE REDONDO LRA

Móveis SANDRIBEL



De: L. J. Dias & Filhos, Lda.

Tels. 244 684 815 - 244 685 463 - 244 685 073 2425-617 MONTE REDONDO LRA
moveis.sandribel@gmail.com

demicos
mediação de seguros, lda

Rita Margarida Pinto * 965 519 936
Rua de Leiria nº2, 2425-039 Monte Real * 244 616 291
rita.pinto@demicos.pt * www.demicos.pt

O Galinha
restaurantes
self-service take-away

RESTAURANTE * TAKEAWAY * SELF-SERVICE
Travessa do Zacarias, E. Nac. 109 - GUIA - Pombal
Tel. 236 952 281
Telem. 910 902 897 / 967 173 044

Qualidade em Quantidade

has
Caffé

Guia - Pombal www.facebook.com/hascaffé

Consumidores do Serviço de Telecomunicações: O risco de ficar a pagar a dois operadores

“Fui abordado no meu domicílio por um vendedor de uma empresa de telecomunicações que me fez uma proposta de adesão a um serviço de telefone, internet e televisão. Referi que já era cliente de uma outra operadora. O vendedor disse-me que não havia problema, que “trataria de tudo” para a mudança”. Qual não é o meu espanto quando verifico que continuei a receber facturas da anterior operadora!”

A Deco - Coimbra tem detectado, no sector das telecomunicações, um número relevante de reclamações referentes a dupla facturação, situação que decorre da coexistência de vínculos contratuais a operadores diferentes. Têm sido relatados ao Gabinete de Apoio ao Consumidor desta Associação casos de venda ao domicílio em que, quando o consumidor já tem contrato activo com de-

terminada empresa, o vendedor assegura que “trata de tudo”. Isto é, que se responsabiliza pelo cancelamento, sem qualquer problema, do contrato até aí em vigor. Confiantes nesta informação, crendo que nada mais têm de fazer em relação ao seu anterior contrato, os consumidores acabam por se ver a braços com a existência simultânea de dois contratos. Estas práticas estão na origem

de episódios em que - ou porque o vendedor se atrasa a enviar a documentação para denúncia ou, não raras vezes, porque nada foi feito nesse sentido - o consumidor se vê confrontado com uma dupla facturação. Esta situação chega a prolongar-se por vários meses, tal a convicção, criada nos consumidores, de que nada têm a fazer por, segundo crêem, tal ser da responsabilidade da nova operadora.

Segundo relatos recebidos, a empresa anterior mantém a decisão de cobrança, ainda que alertada para a situação do consumidor. Por vezes, está mesmo a decorrer um período de fidelização, cuja quebra é penalizada. Por outro lado, a nova operadora tem vindo a desresponsabilizar-se, com alguma frequência, da informação dada pelo seu próprio vendedor,

o que consideramos inaceitável, dizendo que legalmente não é sua a obrigação de proceder ao cancelamento do serviço contratado anteriormente pelo consumidor.

Quem sai prejudicado, nestes casos, é o consumidor.

Aos consumidores, alertamos para a necessidade de uma atitude preventiva. Ainda que o novo operador diga que “trata do assunto” é sempre conveniente falar com o anterior operador, formulando o pedido de denúncia do contrato e certificando-se da respectiva concretização.

Neste caso (como em todos os contratos) vale a pena jogar pelo seguro!

Vânia Ornelas Carvalho
Jurista
DECO-COIMBRA

Vitor Domingues
Tlm. 967 731 221

E-mail: vitofresa@gmail.com

Rua da Figueirinha, n.º 14
2425-617 MONTE REDONDO
Tel. 244 685 752
Fax. 244 686 515



VITOFRESA, LDA.

SERVIÇOS: TORNO, SOLDADURAS, FRESADORA, GALGAMENTOS
FABRICO E REPARAÇÃO DE MÁQUINAS INDUSTRIAIS | MAQUINAÇÃO P/ MOLDES

Padaria
Reis

Contacto para Encomendas
911 134 319 ou 968 585 395
Chãs - Leiria



Auto Electro Picotense, Lda.
COMÉRCIO E ASSISTÊNCIA ELÉCTRICA AUTO

Eduardo Leal

AGENTE:

- * TACÓGRAFOS E LIMITADORES DE VELOCIDADE VDO KIENZLE
- * SOFAGENS DE PARQUE
- * ALARMES SERPI-STAR
- * AR CONDICIONADO
- * BATERIAS

PICOTO Nº 393 (junto à E.N. 109) - 2425-813 SOUTO DA CARPALHOSA

Telef. 244 613 557 Email: geral@electropicotense.com
Fax: 244 616 286 Email: pecas@electropicotense.com
www.electropicotense.com Email: eduardo@electropicotense.com

panidor®



O EXECUTIVO DA JUNTA DE FREGUESIA
AGRADECE O EMPENHO DE TODAS AS
ASSOCIAÇÕES E COLABORADORES DO EVENTO

DE 11 A 15 DE SETEMBRO



Como proceder em caso de acidente

Após ter ocorrido um acidente de viação entre dois veículos, sejam eles automóveis ou motociclos devemos:

Verificar o tipo de danos que existem, pessoais e/ou materiais. Se forem pessoais deve-mos ligar de imediato 112, e comunicar o máximo de dados possíveis, número de vítimas, estado das mesmas e idade aparente.

Comunicar sempre às autoridades policiais em caso de danos pessoais. Não mover as vítimas, tentando que elas não façam grandes movimentos; no caso de motociclistas não remover o capacete nem o vestuário. Se forem materiais devemos desligar o motor, e caso exista risco de incêndio ou derrame de óleo ou gasolina, ligar directamente para os bombeiros ou autoridade policial com a indicação que é necessário chamar os bombeiros ao local.

O condutor deve vestir o colete reflector e em seguida sinalizar o local, colocando o triângulo aproximadamente a 30 metros e se possível, ligar os quatro piscas,

evitando o aumento de gravidade do acidente ou a possibilidade da ocorrência de outros acidentes.

As viaturas não devem ser movidas enquanto não houver garantias de segurança das mesmas ou dos intervenientes e em última instância antes da chegada das autoridades policiais.

Sempre que possível obter os elementos de identificação de todos os intervenientes, condutor/es, veículo/s e testemunhas oculares independentemente de já terem policiais, alguns condutores depois de restabelecidos do susto inicial fogem.

Quais os dados que devemos recolher?

Do Condutor:

C.C, Carta de Condução (confirmar se a morada na carta mantém-se), contacto telefónico.

Do Veículo: Marca e modelo, cor, matrícula, numero da apólice, nome e morada da empresa de seguros.

Das Testemunhas:

C.C., morada e contacto telefónico.

Não havendo feridos e tratando-se apenas de dois veículos de matrícula portuguesa com os respectivos seguros válidos, deve preencher a Declaração Amigável de Acidente Automóvel (DAAA). Esta declaração deve ser assinada por si e pelo condutor do outro veículo, ficando cada um com um

exemplar (é indiferente ser a cópia ou o original, desde que legível).



Fonte: Mónica Neto, Escola de Condução de Monte Redondo Lda.



DIAS AUTO

de José Manuel Pereira Dias

BATE CHAPAS

Ofic.: Tel. 244 685 338 - Resid. Tel. 244 686 108 - Tlm. 967 662 290
dias100664@gmail.com | Nif.: 111 517 753

**Rua Central, N.º 9 - RIBEIRA DA BAJOUCA
2425-623 MONTE REDONDO LRA**



**CAFE
RESTAURANTE
S. CRISTOVÃO**

Almoços de 2ª a 6ª feira Mediator Jogos Santa Casa
a servir Monte Redondo há 60 ANOS



**AGÊNCIA FUNERÁRIA SECO, LDA
MONTIJOS - MONTE REDONDO**

**Todos os serviços, relacionados com
funerais, trasladações e cremações.**

TEMOS A SUA DISPOSIÇÃO "SERVIÇOS-APÓS FUNERAL"

- Serviço Floral
- Serviço de Canteiro

* Tratamos, gratuitamente, de toda a documentação para a obtenção de benefícios sociais.

FILIAL: Charneca dos Montijos, E.N. 109 N.º 67A - R/C E - Montijos
2425-618 Monte Redondo * Tel/Fax: 244 686 322 - 969 847 356

SEDE: Rua de Tomar, 59 R/C - Leiria * Tel: 244 834 826 - 966 040 046



Unirações
fábrica de rações

Rua Principal Colónia Agrícola, N.º 3801 - Milagres • 2415-016 Leiria
tel.: 244 723 500 fax: 244 722 200 • geral@uniracoes.pt • www.uniracoes.pt



**Papelaria
JUVENIL**

**Decoração
Artes Decorativas
Livraria
Perfumes
Brinquedos
Jornais - Revistas**

Morada: Rua da Escola Lt. 1 R/c Esq.
2425 - 617 MONTE REDONDO, LRA
Tlf/Fax: 244685174
E-mail: papelariajuvenil@sapo.pt

Rui M. Silva Duarte



Serralharia Civil
Portões e Gradeamentos Artísticos
Estruturas Metálicas, etc.



e-mail: rui.m.s.d@sapo.pt

Rua José Duarte Rolo, 45

SISMARIA * 2425-625 Mte. Redondo

Telm. 965 422 313

Tel./Fax: 244 606 097



JOLUSSILVA - ALUMÍNIOS, LDA.

PORTAS • JANELAS • VARANDAS • MARQUISES • DIVISÓRIAS
Curvaturas de Perfis em Alumínio

e-mail: geral@jolussilva.pt

Tel.: 244 613 714 Fax: 244 614 394

Rua da Barroquinha, nº 530 - PICOTO
2425-858 SOUTO DA CARPALHOSA

Ribeiro

Ribeiro & Filhos - Comércio de Carnes, Lda.

Monte Redondo - Tel. 244 685 380

Praia do Pedrógão - Tel. 244 691 216

Bajouca - Tel. 244 684 585

Supermercados MONTE FRESCO

Monte Redondo - Tel. 244 686 117

Bidoeira de Cima - Tel. 244 724 890

24h
4 / 8 lugares

TÁXIS
Guarita

Tlm: 917 503 465 * Tel: 244 685 113

Monte Redondo - Leiria

Gala Equestre

O cavaleiro portomossense, Miguel Fonseca, é detentor de uma medalha de prata e outra de bronze conquistada no Campeonato do Mundo de Equitação de Trabalho, que decorreu de 5 a 8 de junho, em Magna Racino, na Áustria.

Miguel Fonseca, que capitaneou a seleção nacional, conquistou a medalha de prata na disciplina de "dressage", e obteve o terceiro lugar da classificação individual (ex-ae-

quo com Nuno Avelar), trazendo para casa a medalha de bronze do Campeonato.

Num espetáculo com música, luz, som, cavaleiros, cavalos e sevilhanas, a gala equestre Miguel Fonseca proporcionará um momento de grande beleza na noite do dia 13 de setembro no picadeiro da Fesmonte 2014. O espetáculo com duração de uma hora terá início às 21h00.



Associação Cultural, Recreativa, Desportiva e Cooperativa da Sismaria e Museu do Casal de Monte Redondo

Sismaria

apontamentos da história local

Realizado por João Moital com a colaboração do GATAS
(Grupo Amador de Teatro da Associação da Sismaria)

Neste espetáculo somos convidados a conhecer a história da terra. A projeção de imagem e o mundo imaginário das sombras chinesas levam-nos a viajar por outros tempos e a compreender o significado de episódios históricos e importantes para o desenvolvimento local. Esta retrospectiva histórica começa em 1375 com a Lei das Sismarias, e leva-nos a conhecer o arroteamento dos campos e a capela. Já em 1810 começam as lutas com as invasões francesas que nos levam a ver a importância de um sino. Em 1922 dá-se a construção das salinas da Junqueira e duas décadas depois começam as sondagens petrolíferas nas minas.

É claro que não nos podíamos esquecer do 9 de Julho de 1949, uma data muito importante para a Sismaria. Segue-se a eletrificação e a criação do Rancho e da Associação da Sismaria. Não pode perder esta nova produção multimédia onde não falta dança e música ao vivo na inauguração da Fesmonte, dia 11, quinta-feira, às 21h00.



BEM VINDO

MONTE REDONDO E CARREIRA

MAPA ILUSTRATIVO



LEIENDA

SÍMBOLOS	EDIFICAÇÕES	VEÍCULOS	PONTOS INTERESSE	RECURSOS NATURAIS	DESPORTO CULTURA E LASER
<ul style="list-style-type: none"> Freguesia e Lugares Muro Geodésico Orcamo Anténico Área Útil de Freguesia Campo de Ténis Star Area 975 Monte Real 	<ul style="list-style-type: none"> Igreja Indústria Barragem Estação de Combustível Mercado 	<ul style="list-style-type: none"> Barca Trator Atividade Rural Avião Montanha Capelha 	<ul style="list-style-type: none"> Castelo Crozeiro Castro Alentejo Monte Alentejo Capelha 	<ul style="list-style-type: none"> Madeira Sal Silva Monte Alentejo Capelha 	<ul style="list-style-type: none"> Canção Desportiva Parque de Recreio Associação e Esportividade Museu Biblioteca

LARGO FEIRA DOS 29 / FESMONTE

BEM VINDO

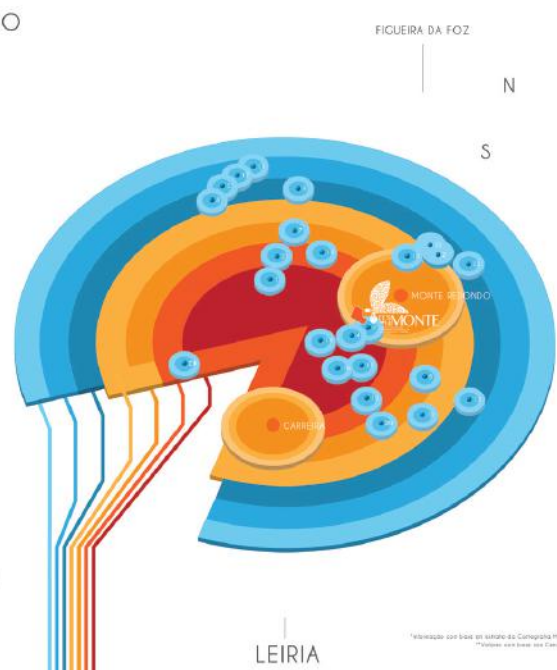
MONTE REDONDO E CARREIRA

INFORMAÇÕES - FREGUESIA E LUGARES



- MONTE REDONDO
- CARREIRA
- 1 Aroeira
- 2 Braçal
- 3 Brejeira
- 4 Brenha
- 5 Casal dos Sêcos
- 6 Casal Novo
- 7 Cavadas
- 8 Fontainhas
- 9 Fonte Cova
- 10 Graveto
- 11 Grou
- 12 Lage
- 13 Lavegadas
- 14 Lezíria
- 15 Matos
- 16 Montijos
- 17 Morganiças
- 18 Paço
- 19 Paúl
- 20 Pinheiro
- 21 Porto Longo
- 22 Ribeira da Bajouca
- 23 Santo Aleixo
- 24 Sismaria

LEIENDA DADOS DEMOGRÁFICOS



- EQUIPAMENTOS ESCOLARES**
- Jardim-de-infância - Carreira
 - Casa da Criança Maria Rita do Patrocínio Costa
 - Escola Básica 1º Ciclo - Lavegadas
 - Escola Básica 1º Ciclo - Carreira
 - Escola Básica 1º Ciclo - Sismaria
 - Centro Escolar de Monte Redondo
- EQUIPAMENTOS DE SAÚDE**
- Entidade de Saúde - Monte Redondo
 - Entidade de Saúde - Carreira
 - Farmácia - Monte Redondo
- EQUIPAMENTOS DESPORTIVOS**
- Parque Desportivo Municipal - Carreira
 - Polidesportivo - Monte Redondo
 - Polidesportivo - Casal Novo
 - Polidesportivo - Sismaria
- INSTITUIÇÕES DE ACÇÃO SOCIAL**
- Centro Social Nossa Senhora da Piedade - Monte Redondo
 - Senacov - Associação para o desenvolvimento da freguesia do Carreira
- CULTURA**
- Museu do Casal de Monte Redondo
- TRANSPORTES & VIAS DE COMUNICAÇÃO**
- Rodovia do Tejo - Diário
 - Rede Nacional Expressos - Semanal
 - Passo de Távila - Carreira
 - Praga de Távila - Monte Redondo
 - Estação de Carreira-da-Ira - Linha do Oeste - Monte Redondo
 - A17 - Auto-estrada do Litoral Oeste (No de Monte Redondo)
 - Nacional 109 (EN-109) Leiria - Figueira da Foz
- OUTROS**
- Secção de Lixo Orgânica e Seletiva - Valónia / Junco
 - Tejo Ponto de abastecimento de combustível
 - Três Balcões bancários com serviço de ATM - Monte Redondo
 - Serviço ATM - Carreira
 - Ponto CNI - Monte Redondo
 - Ponto de Correios CTT - Monte Redondo
 - Centenários - Monte Redondo, Carreira, Fonte Cova e Sismaria
 - Parques Infantis - Monte Redondo e Carreira
 - 5ª Companhia dos Bombeiros Voluntários de Leiria - Secção de Monte Redondo
 - Observatório do Museu do Casal de Monte Redondo
 - Espaço Interrel - Monte Redondo (secc. Junta de Freguesia) e Carreira (delegação do Jurro)
 - Parques de Moinhos - Monte Redondo e Carreira

Monte Redondo



Em 1589 o Bispo D. Pedro Castilho desmembrou da freguesia do Soito os lugares de Monte Redondo, Coimbrão, Ervideira e uns casais e moinhos do mesmo distrito e levantou a freguesia em Monte Redondo, a pedido dos ditos lugares da invocação de Nossa Senhora da Piedade. Completam-se este ano, 2014, 425 anos desde

que os moradores do noroeste do concelho de Leiria decidiram separar-se do Souto da Carpalhosa e formar uma comunidade civil e religiosa com todos os privilégios e responsabilidades de uma freguesia. Monte Redondo foi elevado a vila a 9 de dezembro de 2004. O lugar de Monte Redondo foi batizado com este nome porque

no meio de zonas caracteristicamente planas, com bastante vegetação, da qual se realça o Pinheiro Bravo, se avistava um monte, onde, segundo as lendas, há viveram os mouros. Esse tem no seu cume uma guarita, o marco geodésico, e na sua base uma pedra em forma de cadeira onde, dizem, se sentava a moura.



sedemel
SERRALHARIA, DECAPAGEM E METALIZAÇÃO, LDA.
CONSTRUÇÕES METÁLICAS

PAVILHÕES, PISOS METÁLICOS
ESPECIALISTAS EM REMOÇÃO DE AMIANTO

telem.: 967 144 777 - 912 268 674 Rua do Engenho, nº8 - Sismaria
telef.: 244 606 105 2425-625 Monte Redondo - Leiria
e-mail: sedemel@gmail.com



PEDROSA
& IRMÃOS, LDA.

www.pedrosairmaos.com
Tel. 244 685 167

*a floresta
está na nossa
natureza*

Varas e postes preservados
Madeira serrada para estruturas e carpintaria
Paletes e embalagens em madeira
Manutenção e gestão de florestas
Compramos florestas de pinhal e eucaliptal

JT Jorge Teotónio
Construções, Lda



Construção e Reparação de Edifícios

Beco Novo, 16 - MATOS
2425-616 MONTE REDONDO
Tel. 244 685 882 - Telem. 969 070 655

Luigi
Pizzaria

AV. N. S. da Guia, 141 3105-089 Guia - Pombal
tlf.: 236951293 facebook: PizzeriaD.Luigi



Cetial
Centro de inspeções automóveis
Leiria - Marrazes

www.cetial.pt



escavaterro
engenharia

- * Escavações
- * Terraplenagens
- * Drenagens
- * Obras Hidráulicas
- * Linhas de Água
- * Proteção Costeira
- * Aluguer de Máquinas

Montijos - Monte Redondo
Tel: 244 685 128
Email: geral@escavaterro.pt

Sugestões de Leitura

O Homem de Constantinopla

de José Rodrigues dos Santos

Para aproveitar o que resta das férias da melhor forma, sugerimos uma obra de grande valor que retrata a vida de Calouse Gulbenkian.

O Império Otomano desmorona-se e a minoria arménia é perseguida. Apanhada na voragem dos acontecimentos, a família Sarkisian refugia-se em Constantinopla. Apesar da tragédia que o rodeia, o pequeno Kaloust deixa-se encantar pela grande capital imperial e é ao atravessar o Bósforo que pela primeira vez formula a pergunta que havia de o perseguir a vida inteira: "O que é a beleza?" Cruzou-se com a mesma interrogação no rosto nívoo da tímida Nunuphar, nos traços coloridos e vigorosos das telas de Rembrandt e na arquitetura complexa do traiçoeiro mundo dos negócios, arrastando-o para uma busca que fez dele o maior colecionador de arte do seu tempo. Mas Kaloust foi mais longe do que isso.

Tornou-se o homem mais rico do planeta.

Inspirado em factos reais, O Homem de Constantinopla reproduz a extraordinária vida do misterioso arménio que mudou o mundo - e consagra definitivamente José Rodrigues dos Santos como autor maior das letras portuguesas e um dos grandes escritores contemporâneos.

Este livro é extraordinário e a sua história continua num outro romance, Um Milionário em Lisboa, do qual vos daremos conta na próxima edição do Notícias de Monte Redondo e Carreira.

Ana Carla Gomes



FUNÇÃO PÚBLIKA

O Grupo Função Pública iniciou o seu projeto musical em 1991. Implantando e desenvolvendo uma organização em regime profissional (contemplando áreas de coreografia musical e técnica), como plataforma de desenvolvimento do projeto, o Função Pública tem assistido a um crescimento acentuado do nível do seu espetáculo e conseguido concretizar em grande parte os objetivos a que se tem proposto. Para isso tem contribuído cer-

tamente o rigor e empenho que todos os elementos da banda aplicam no desempenho das suas funções em busca da qualidade. Ao longo dos mais de 20 anos da sua existência, foram vários os artistas que contribuíram para o desenvolvimento do projeto. Sedeados na cidade de Chaves, são pioneiros na introdução do palco móvel em camião, no desenvolvimento da área coreográfica, envolvendo bailarinas e cantores que, permitiram ao grupo a criação de

um espetáculo musical de entretenimento capaz de proporcionar diversão e alegria ao público que assiste aos seus concertos.

Envolvendo um total de 20 profissionais distribuídos pelas áreas, musical, coreográfica e técnica, elementos estes que, vivem dedicados unicamente à música, proporcionando à banda um rótulo de compromisso e garantia de qualidade.

O Função Pública, pelo seu trabalho desenvolvido ao longo da

sua carreira, constitui um marco muito importante no desenvolvimento do espetáculo em Portugal. Sempre a pensar no público e nos seus fãs (razão da nossa existência) pretende continuar a trabalhar com um sentido bem claro de proporcionar momentos de paz, alegria e felicidade, preservando naturalmente o estilo original que definiu e construiu a imagem do Função Pública.

Um grande espetáculo a não perder dia 14, domingo, às 22h30.



Moldhercus - Fabrico de Moldes Metalicos, Lda
Rua Dr. Luís P Costa, 88 Monte Redondo
2425-617 Monte Redondo
e-mail: moldhercus@sapo.pt
Tel: 244 684 947
Fax: 244 684 740



Precisão Laser SA
Rua dr Luis Pereira da Costa 88
2425-617 Monte Redondo
e-mail: info@precisaolaser.com
Tel: 244 684 947
Fax: 244 684 740
www.precisaolaser.com



Alcorsal
Rua Silvino Loureiro Rodrigues
2425-617 Monte Redondo
Tel: 244 099 761 / 919 668 733
e-mail: alcorsal.lida@hotmail.com

WEGA BAND

Estávamos no ano de 1975 e Lino Loureiro (voz, guitarra e teclas), Dionísio Fernandes (bateria) começavam a sua aventura musical, primeiro nos "Dilema 5", seguindo-se nos anos 80 os "AB-Stratus" e nos anos 90 "The Kings". Sempre com a paixão pela música presente, decidem dar os seus lugares aos filhos e no ano de 2000 nasce o grupo musical "Wega Band".

O grupo musical "Wega Band" conta com mais de uma década de experiência no panorama musical pelo país inteiro, tocando os mais diversos géneros musicais e atuais. É constituído por músicos com um extenso currículo artístico, onde todos partilham da mesma filosofia de trabalho, empenho e respeito pelos fãs que os seguem.

A não perder no dia 15, segunda-feira, na Fesmonte.



Supermercados COVIRAN

Regresse a Casa com as melhores Promoções

Desconto 50%
1,29€
Óleo alimentar VAQUEIRO 1 L

Desconto 50%
0,99€
Cereais ESTRELITAS bolacha Maria 270 g
PREÇO 1,98 €

Desconto 50%
6,49€
Detergente PERSIL gel sabão azul & branco 60 doses
PREÇO 12,98 €

0,79€
Açúcar RAR papel 1 kg

Promoção válida de 26 de Agosto a 7 Setembro de 2014
Informação ao Consumidor Telf. 21 0594081

BEBIDAS

OFERTA

4,79€
Refrigerante COCA COLA lata 15 cl pack 12 u. + OFERTA de geleira

0,24€ Refrigerante FRESKY 200 ml

0,99€ Refrigerante FANTA 1,5 L

1,98€
Cerveja IMPERIAL 33 cl pack 6 u.

30% DESCONTO NA GAMA LUSO

LUSO 7L
ANTES: 1,59€
AGORA: **1,11€**

LUSO 1,5L
ANTES: 0,50€
AGORA: **0,35€**

LUSO DE FRUTA
Laranja 2L
ANTES: 1,99€
AGORA: **1,39€**

LUSO TEA
Frutos Vermelhos 1,5L
Limão 1,5L
Pêssego 1,5L
ANTES: 1,59€
AGORA: **1,11€**

Monte Fresco, Supermercados Lda. - Monte Redondo e Bidoeira
ABERTO TODOS OS DIAS DAS 9H ÀS 21H



FESMONTE 2014

FEIRA DE GASTRONOMIA
E ATIVIDADES ECONÓMICAS DE
MONTE REDONDO E CARREIRA

DIA 11

18h00 Receção às Entidades Convidadas
19h00 Instituna - Tuna Académica Mista - IP Leiria
21h00 Peça de Teatro "Sismaria: Apontamentos da História Local" - GATAS
22h00 **CATRAIA**
00h00 DJ EURICO LISBOA
DJ ANDRÉ L. (DJ Residente)

DIA 12

17h00 Abertura
20h00 Rancho Folclórico "Rosas do Liz" - Carreira
21h00 Filarmónica Nossa Senhora da Piedade - Monte Redondo
22h30 **DAVID ANTUNES & THE MIDNIGHT BAND
+ VANESSA SILVA**
00h00 DJ CHRISTIAN F
DJ ANDRÉ L. (DJ Residente)

DIA 13

15h00 Abertura
15h30 Jogos Tradicionais
20h30 Grupo de Cantares "Recordar é Viver" (CENSOCAR)
21h00 Gala Equestre - Miguel Fonseca
22h30 **DEOLINDA**
00h00 DJ MASSIVEDRUM
DJ ANDRÉ L. (DJ Residente)



DIA 14

09h00 Abertura
09h30 Volta a Monte Redondo e Carreira em Bicicleta (Defensores)
Passeio de Motas e Motorizadas Antigas (Amigos do Monte)
15h00 Festival de Folclore
Rancho Folclórico "Rosas da Alegria" - Sismaria
Rancho Folclórico Infantil de Cabeça Santa Perosinho - Penafiel
Rancho Folclórico da Freguesia da Lapa - Cartaxo
Rancho Folclórico "Luz e Vida" - Vagos - Aveiro
21h30 **FRANCISCO MENEZES**
22h30 **FUNÇÃO PÚBLIKA**
00h00 MIGUEL CHAGAS - DJ 94FM
DJ DIOGO MENASSO
DJ ANDRÉ L. (DJ Residente)

DIA 15

17h00 Abertura
21h30 **ANTÓNIO ZAMBUJO**
23h00 Grande Sorteio
23h30 WEGABAND
01h00 DJ ANDRÉ L. (DJ Residente)

O Cartaz poderá estar sujeito a alterações
* Estão totalmente proibidos as gravações áudio ou vídeo da totalidade ou de parte dos concertos.
* Pets não são permitidos. Não é permitido levar garrafas, latas ou outros objetos que possam ser considerados perigosos serão convidadas a deixá-los à entrada do recinto.
* Durante o evento, em caso de emergência, contacte o Centro de Controlo através do nº 934 478 669



DE 11 A 15 DE SETEMBRO

Organização Apoio Parceiros



MONTE REDONDO E CARREIRA - LEIRIA - WWW.MONTEREDONDOCARREIRA.PT

WWW.FACEBOOK.COM/FESMONTE

MONTE REDONDO E CARREIRA - WWW.MONTEREDONDOCARREIRA.PT